



Multi-accueil

Les Moussillons du Payré à l'abord'âges

Accueil collectif de 30 enfants de 2 mois et demi à 4 ans

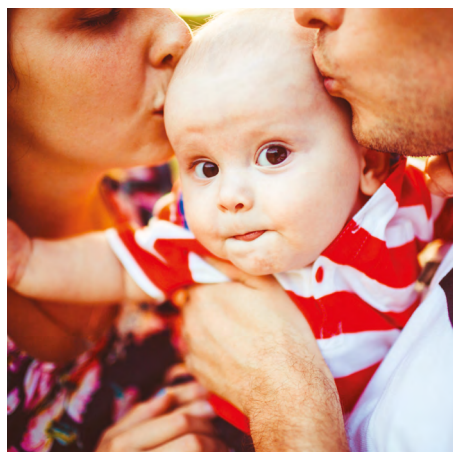
Du lundi au vendredi, de 7h30 à 18h30





Vous avez besoin d'un mode de garde régulier ou de faire garder votre ou vos enfants quelques heures ?

Le multi-accueil offre beaucoup de souplesse et s'adapte aux besoins des familles. C'est un lieu convivial et ludique qui favorise l'éveil, l'épanouissement, l'autonomie et la socialisation des jeunes enfants. Votre enfant découvre les joies de la vie en collectivité.



L'accueil de l'enfant et de ses parents : une priorité

Un temps d'adaptation permet une séparation en douceur et une préparation à la vie en groupe. L'occasion pour votre enfant de jouer, de s'éveiller, de participer à des activités variées (peinture, comptines, danses, motricité, atelier cuisine, sorties) en alternance avec des temps de jeux libres. Les festivités font également partie du quotidien : anniversaires, carnaval, Fête de Pâques, Noël... Un réel échange entre parents et professionnelles permet un climat de confiance nécessaire au bien-être de l'enfant.



Des valeurs éducatives fortes

- ✓ Apporter une sécurité affective.
- ✓ Respecter le rythme de l'enfant pour le sommeil, les repas...
- ✓ Apprendre aux enfants à vivre ensemble au quotidien, à se découvrir et à respecter la place de chacun.
- ✓ Proposer des activités d'éveil favorisant la socialisation et l'autonomie.



Une équipe de professionnelles qualifiées

- 4** animatrices Petite Enfance
- 3** éducatrices de jeunes enfants
- 2** auxiliaires de puériculture
- 1** infirmière
- 1** agent de service
- 1** secrétaire



2 groupes d'âges mélangés

Au sein des locaux réaménagés en 2018, les 30 enfants sont répartis en 2 groupes : « Bâbord » et « Tribord ».



3 types d'accueil proposés :

✓ L'accueil régulier

Le dossier de pré-inscription est à retirer au multi-accueil ou sur le site internet de la Ville. Il est ensuite examiné par une commission d'admission.

✓ **L'accueil occasionnel** : à la journée ou demi-journée, 12 heures maximum par semaine. Les créneaux horaires sont à réserver à l'avance auprès du secrétariat, dans la limite des places disponibles.

✓ La place d'urgence

Elle permet d'accueillir de façon ponctuelle les enfants de familles dans une situation exceptionnelle ou difficile.

Tarification

Le tarif horaire est calculé en fonction des revenus du foyer et du nombre d'enfants à charge. Les tarifs sont révisés tous les ans, en janvier, selon le barème de la CAF.

Fermeture de la structure les jours fériés et aux vacances scolaires de décembre.



> Se rendre au multi-accueil



Multi-accueil Les Moussailons du Payré à l'abord'âges

18 bis, rue des Écoliers - 85440 Talmont-Saint-Hilaire
02 51 33 93 42 - moussailons@talmontsainthilaire.fr
www.talmont-saint-hilaire.fr

